

VL经济型光纤



美国邦纳

Sensing • Detecting • Automation Expert

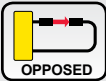
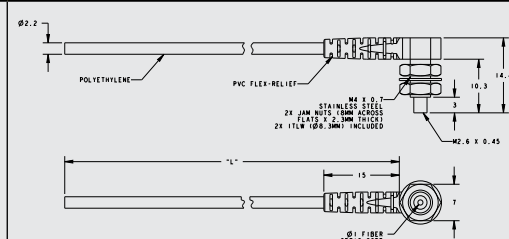
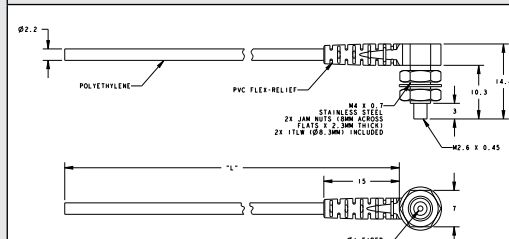
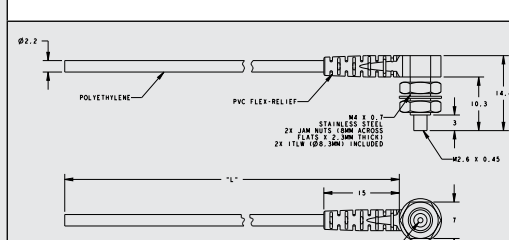
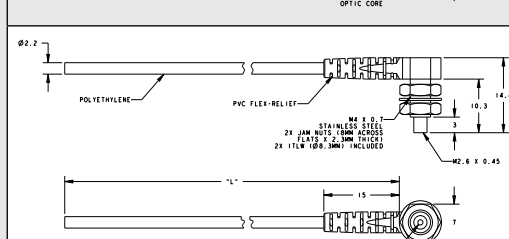
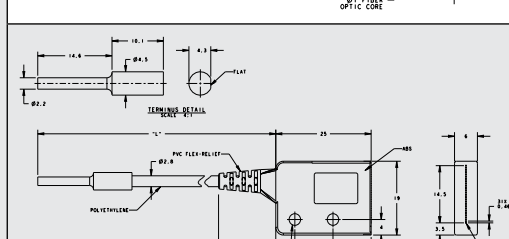


光纤类型	外形尺寸	特征	检测范围 (mm)	型号
		M6螺纹, 长度1m, 光芯直径1mm, 外径2.2mm, 最小弯曲半径25mm	DF-G1 Std/HS 标准/高速模式 120 DF-G1 LR 长距离模式 235 DF-G1 XLR 超长距离模式 290 D10D SHS 超高速模式 130 D10D HS 高速模式 175 D10D HP 高能模式 355 D10D SHP 超高能模式 440 D10BFP 标准模式 120	PBT43U-VL
		M6螺纹, 长度2m, 光芯直径1mm, 外径2.2mm, 最小弯曲半径25mm	DF-G1 Std/HS 标准/高速模式 115 DF-G1 LR 长距离模式 230 DF-G1 XLR 超长距离模式 285 D10D SHS 超高速模式 125 D10D HS 高速模式 170 D10D HP 高能模式 345 D10D SHP 超高能模式 430 D10BFP 标准模式 115	PBT46U-VL
		M3螺纹, 长度1m, 光芯直径0.5mm, 外径1.25mm, 最小弯曲半径25mm	DF-G1 Std/HS 标准/高速模式 45 DF-G1 LR 长距离模式 90 DF-G1 XLR 超长距离模式 110 D10D SHS 超高速模式 50 D10D HS 高速模式 65 D10D HP 高能模式 135 D10D SHP 超高能模式 170 D10BFP 标准模式 45	PBT23U-VL
		M3螺纹, 长度2m, 光芯直径0.5mm, 外径1.25mm, 最小弯曲半径25mm	DF-G1 Std/HS 标准/高速模式 40 DF-G1 LR 长距离模式 80 DF-G1 XLR 超长距离模式 100 D10D SHS 超高速模式 45 D10D HS 高速模式 60 D10D HP 高能模式 120 D10D SHP 超高能模式 150 D10BFP 标准模式 40	PBT26U-VL
		M4螺纹, 长度1m, 光芯直径0.5mm, 外径1.25mm, 最小弯曲半径25mm	DF-G1 Std/HS 标准/高速模式 40 DF-G1 LR 长距离模式 85 DF-G1 XLR 超长距离模式 105 D10D SHS 超高速模式 45 D10D HS 高速模式 65 D10D HP 高能模式 130 D10D SHP 超高能模式 160 D10BFP 标准模式 40	PBT23UM4-VL

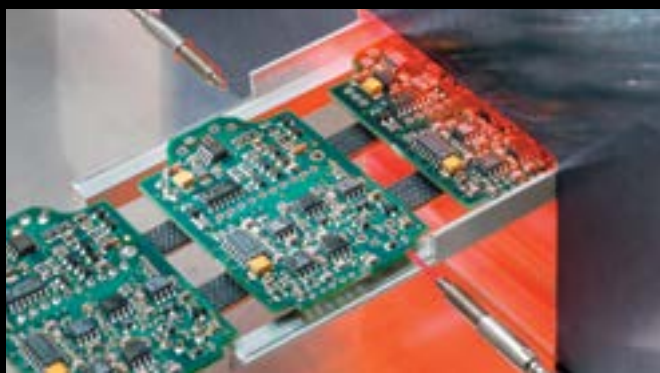
光纤类型	外形尺寸	特征	检测范围 (mm)	型号
		M4螺纹, 长度2m, 光芯直径0.5mm, 外径1.25mm, 最小弯曲半径25mm	DF-G1 Std/HS 标准/高速模式 35 DF-G1 LR 长距离模式 70 DF-G1 XLR 超长距离模式 90 D10D SHS 超高速模式 40 D10D HS 高速模式 50 D10D HP 高能模式 105 D10D SHP 超高能模式 135 D10BFP 标准模式 35	PBT26UM4-VL
		直角型光纤, M6螺纹, 长度1m, 光芯直径1mm, 外径2.2mm, 最小弯曲半径25mm	DF-G1 Std/HS 标准/高速模式 90 DF-G1 LR 长距离模式 195 DF-G1 XLR 超长距离模式 240 D10D SHS 超高速模式 110 D10D HS 高速模式 145 D10D HP 高能模式 290 D10D SHP 超高能模式 365 D10BFP 标准模式 95	PBAT43UTA-VL
		直角型光纤, M6螺纹, 长度2m, 光芯直径1mm, 外径2.2mm, 最小弯曲半径25mm	DF-G1 Std/HS 标准/高速模式 80 DF-G1 LR 长距离模式 175 DF-G1 XLR 超长距离模式 220 D10D SHS 超高速模式 100 D10D HS 高速模式 130 D10D HP 高能模式 265 D10D SHP 超高能模式 330 D10BFP 标准模式 85	PBAT46UTA-VL
		高柔直角型光纤, M6螺纹, 长度1m, 光芯直径1mm, 外径2.2mm, 最小弯曲半径2mm	DF-G1 Std/HS 标准/高速模式 85 DF-G1 LR 长距离模式 175 DF-G1 XLR 超长距离模式 220 D10D SHS 超高速模式 100 D10D HS 高速模式 130 D10D HP 高能模式 265 D10D SHP 超高能模式 335 D10BFP 标准模式 85	PBAT43UHFTA-VL
		高柔直角型光纤, M6螺纹, 长度2m, 光芯直径1mm, 外径2.2mm, 最小弯曲半径2mm	DF-G1 Std/HS 标准/高速模式 80 DF-G1 LR 长距离模式 165 DF-G1 XLR 超长距离模式 210 D10D SHS 超高速模式 90 D10D HS 高速模式 125 D10D HP 高能模式 250 D10D SHP 超高能模式 315 D10BFP 标准模式 80	PBAT46UHFTA-VL

光纤类型	外形尺寸	特征	检测范围 (mm)	型号
		矩形光纤, 长度1m, 16束光, 每束光的光芯直径0.25mm, 外径2.2mm, 最小弯曲半径25mm	DF-G1 Std/HS 标准/高速模式 85 DF-G1 LR 长距离模式 170 DF-G1 XLR 超长距离模式 215 D10D SHS 超高速模式 95 D10D HS 高速模式 130 D10D HP 高能模式 260 D10D SHP 超高能模式 325 D10BFP 标准模式 85	PBR1X323U-VL
		矩形光纤, 长度2m, 16束光, 每束光的光芯直径0.25mm, 外径2.2mm, 最小弯曲半径25mm	DF-G1 Std/HS 标准/高速模式 80 DF-G1 LR 长距离模式 165 DF-G1 XLR 超长距离模式 205 D10D SHS 超高速模式 90 D10D HS 高速模式 120 D10D HP 高能模式 245 D10D SHP 超高能模式 310 D10BFP 标准模式 80	PBR1X326U-VL
		M4螺纹, 长度1m, 光芯直径1mm, 外径2.2mm, 最小弯曲半径25mm	DF-G1 Std/HS 标准/高速模式 360 DF-G1 LR 长距离模式 720 DF-G1 XLR 超长距离模式 900 D10D SHS 超高速模式 405 D10D HS 高速模式 540 D10D HP 高能模式 1085 D10D SHP 超高能模式 1355 D10BFP 标准模式 360	PIT43U-VL
		M4螺纹, 长度2m, 光芯直径1mm, 外径2.2mm, 最小弯曲半径25mm	DF-G1 Std/HS 标准/高速模式 340 DF-G1 LR 长距离模式 680 DF-G1 XLR 超长距离模式 850 D10D SHS 超高速模式 380 D10D HS 高速模式 510 D10D HP 高能模式 1020 D10D SHP 超高能模式 1275 D10BFP 标准模式 340	PIT46U-VL
		M3螺纹, 长度1m, 光芯直径1mm, 外径2.2mm, 最小弯曲半径25mm	DF-G1 Std/HS 标准/高速模式 355 DF-G1 LR 长距离模式 715 DF-G1 XLR 超长距离模式 895 D10D SHS 超高速模式 400 D10D HS 高速模式 535 D10D HP 高能模式 1075 D10D SHP 超高能模式 1345 D10BFP 标准模式 355	PIT43UM3-VL

光纤类型	外形尺寸	特征	检测范围 (mm)	型号
		M3螺纹, 长度2m, 光芯直径1mm, 外径2.2mm, 最小弯曲半径25mm	DF-G1 Std/HS 标准/高速模式 310 DF-G1 LR 长距离模式 620 DF-G1 XLR 超长距离模式 775 D10D SHS 超高速模式 350 D10D HS 高速模式 465 D10D HP 高能模式 935 D10D SHP 超高能模式 1165 D10BFP 标准模式 310	PIT46UM3-VL
		M3螺纹, 长度1m, 光芯直径0.5mm, 外径1.25mm, 最小弯曲半径25mm	DF-G1 Std/HS 标准/高速模式 105 DF-G1 LR 长距离模式 215 DF-G1 XLR 超长距离模式 270 D10D SHS 超高速模式 120 D10D HS 高速模式 160 D10D HP 高能模式 325 D10D SHP 超高能模式 410 D10BFP 标准模式 105	PIT23U-VL
		M3螺纹, 长度2m, 光芯直径0.5mm, 外径1.25mm, 最小弯曲半径25mm	DF-G1 Std/HS 标准/高速模式 100 DF-G1 LR 长距离模式 205 DF-G1 XLR 超长距离模式 255 D10D SHS 超高速模式 115 D10D HS 高速模式 150 D10D HP 高能模式 305 D10D SHP 超高能模式 385 D10BFP 标准模式 100	PIT26U-VL
		M4螺纹, 长度1m, 光芯直径0.5mm, 外径1.25mm, 最小弯曲半径25mm	DF-G1 Std/HS 标准/高速模式 100 DF-G1 LR 长距离模式 205 DF-G1 XLR 超长距离模式 255 D10D SHS 超高速模式 115 D10D HS 高速模式 150 D10D HP 高能模式 305 D10D SHP 超高能模式 385 D10BFP 标准模式 100	PIT23UM4-VL
		M4螺纹, 长度2m, 光芯直径0.5mm, 外径1.25mm, 最小弯曲半径25mm	DF-G1 Std/HS 标准/高速模式 100 DF-G1 LR 长距离模式 205 DF-G1 XLR 超长距离模式 260 D10D SHS 超高速模式 115 D10D HS 高速模式 155 D10D HP 高能模式 310 D10D SHP 超高能模式 390 D10BFP 标准模式 100	PIT26UM4-VL

光纤类型	外形尺寸	特征	检测范围 (mm)	型号
		直角型光纤, M4螺纹, 长度1m, 光芯直径1mm, 外径2.2mm, 最小弯曲半径25mm	DF-G1 Std/HS 标准/高速模式 290 DF-G1 LR 长距离模式 610 DF-G1 XLR 超长距离模式 770 D10D SHS 超高速模式 345 D10D HS 高速模式 460 D10D HP 高能模式 920 D10D SHP 超高能模式 1150 D10BFP 标准模式 300	PIAT43UTA-VL
		直角型光纤, M4螺纹, 长度2m, 光芯直径1mm, 外径2.2mm, 最小弯曲半径25mm	DF-G1 Std/HS 标准/高速模式 265 DF-G1 LR 长距离模式 560 DF-G1 XLR 超长距离模式 700 D10D SHS 超高速模式 315 D10D HS 高速模式 420 D10D HP 高能模式 850 D10D SHP 超高能模式 1050 D10BFP 标准模式 275	PIAT46UTA-VL
		高柔直角型光纤, M4螺纹, 长度1m, 光芯直径1mm, 外径2.2mm, 最小弯曲半径2mm	DF-G1 Std/HS 标准/高速模式 280 DF-G1 LR 长距离模式 590 DF-G1 XLR 超长距离模式 740 D10D SHS 超高速模式 330 D10D HS 高速模式 440 D10D HP 高能模式 880 D10D SHP 超高能模式 1100 D10BFP 标准模式 290	PIAT43UHFTA-VL
		高柔直角型光纤, M4螺纹, 长度2m, 光芯直径1mm, 外径2.2mm, 最小弯曲半径2mm	DF-G1 Std/HS 标准/高速模式 260 DF-G1 LR 长距离模式 555 DF-G1 XLR 超长距离模式 695 D10D SHS 超高速模式 310 D10D HS 高速模式 415 D10D HP 高能模式 835 D10D SHP 超高能模式 1045 D10BFP 标准模式 270	PIAT46UHFTA-VL
		矩形光纤, 长度1m, 32束光, 每束光的光芯直径0.25mm, 外径2.8mm, 最小弯曲半径25mm	DF-G1 Std/HS 标准/高速模式 370 DF-G1 LR 长距离模式 745 DF-G1 XLR 超长距离模式 930 D10D SHS 超高速模式 415 D10D HS 高速模式 555 D10D HP 高能模式 1115 D10D SHP 超高能模式 1395 D10BFP 标准模式 370	PIR1X323T-VL

光纤类型	外形尺寸	特征	检测范围 (mm)	型号
		矩形光纤, 长度2m, 32束光, 每束光的光芯直径0.25mm, 外径2.8mm, 最小弯曲半径25mm	DF-G1 Std/HS 标准/高速模式 330 DF-G1 LR 长距离模式 665 DF-G1 XLR 超长距离模式 830 D10D SHS 超高速模式 370 D10D HS 高速模式 495 D10D HP 高能模式 995 D10D SHP 超高能模式 1245 D10BFP 标准模式 330	PIR1X326T-VL



邦纳可提供成千上万种光纤型号，并为您找到满足您的应用需求的解决方案。如果您未能找到满意的光纤型号，请通过全国技术服务热线：400-630-6336 联系邦纳中国的技术工程师，或者访问 Bannerengineering.com.cn 来选择您需要的光纤。

纤选型指南

扫描此QR码来访问光纤选型指南，进而缩小光纤选择范围。



呼叫光纤专家

扫描此QR码来与光纤专家直接对话。



全国技术服务热线: **400 - 630 - 6336**
地址:上海市虹梅路1535号星联科研大厦2号楼12层
总机:021-24226888
传真:021-24226999
网址: www.bannerengineering.com.cn
邮箱: Sensors@bannerengineering.com.cn